



# MUĞLA SITKI KOÇMAN ÜNİVERSİTESİ

## İyi Öğretim Ödülleri

### Yılın Eğitimcisi Ödülü Başvuru Süreci



#### YILIN EĞİTİMCİSİ ÖDÜLÜ NEDİR?

Bu ödül, öğrenciyi öğrenme sürecine dahil eden, öğrenci merkezli ve yetkinlik temelli yaklaşımlar sergileyen öğretim elemanlarına verilir.



#### HANGİ KATEGORİLERDE VERİLİR?

- Eğitim Bilimleri
  - Fen Bilimleri
  - Sağlık Bilimleri
  - Sosyal Bilimler
- olmak üzere 4 kategoride verilir.



#### KİMLER BAŞVURABİLİR?

Üniversitede en az iki yarıyıl ders vermiş ve son 3 yıl içinde disiplin cezası almamış olan her öğretim elemanı başvuruda bulunabilir.



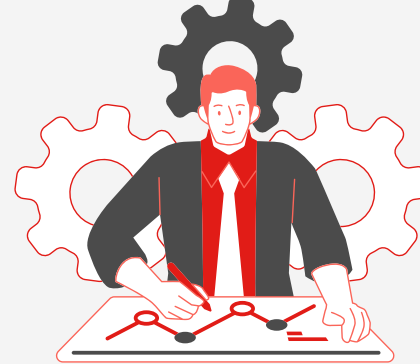
#### NASIL BAŞVURULUR?

Başvurular isteğe bağlıdır. Öğretim elemanları başvurularını şahsen yaparlar.



#### BAŞVURU SÜRECİ ADIM 1: ÖN BAŞVURU FORMU

Başvuru sahibi, ön başvuru formunu doldurur ve bağlı bulunduğu birime teslim eder.



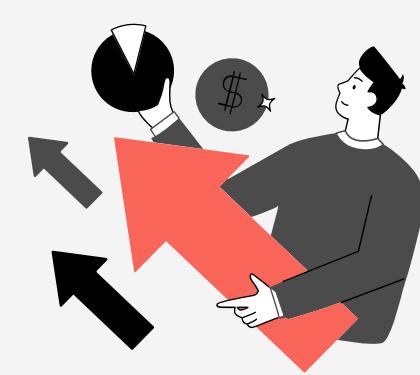
#### BAŞVURU SÜRECİ ADIM 2: KANIT DOSYASI

Ön başvurusu kabul edilen adaydan, ödül kriterlerine uygun bir kanıt dosyası hazırlaması istenir.



#### KANIT DOSYASI İÇERİĞİ SUNUŞ YAZISI

Öğretim elemanının profesyonel ve özgün yaklaşımını ve öğrenmeye katkısını içeren bir yazı.



#### KANIT DOSYASI İÇERİĞİ KANIT BELGELER

Öğrenci geri bildirimleri, ders materyalleri, öğrenci çalışmaları, meslektaşlardan ve birim yöneticilerinden referanslar gibi belgeler.



#### DEĞERLENDİRME KRİTERLERİ

1. Yenilikçi ve Aktif Öğretim Yöntemleri
2. Uygulanan Yöntemlerin Yaygınlığı
3. Motivasyon ve Öğrenmeyi Güdüleme
4. Ölçme ve Değerlendirme
5. Öğrenci Geri Bildirimleri



#### BAŞVURU VE DETAYLI BİLGİ İÇİN:

[personel.mu.edu.tr](http://personel.mu.edu.tr)