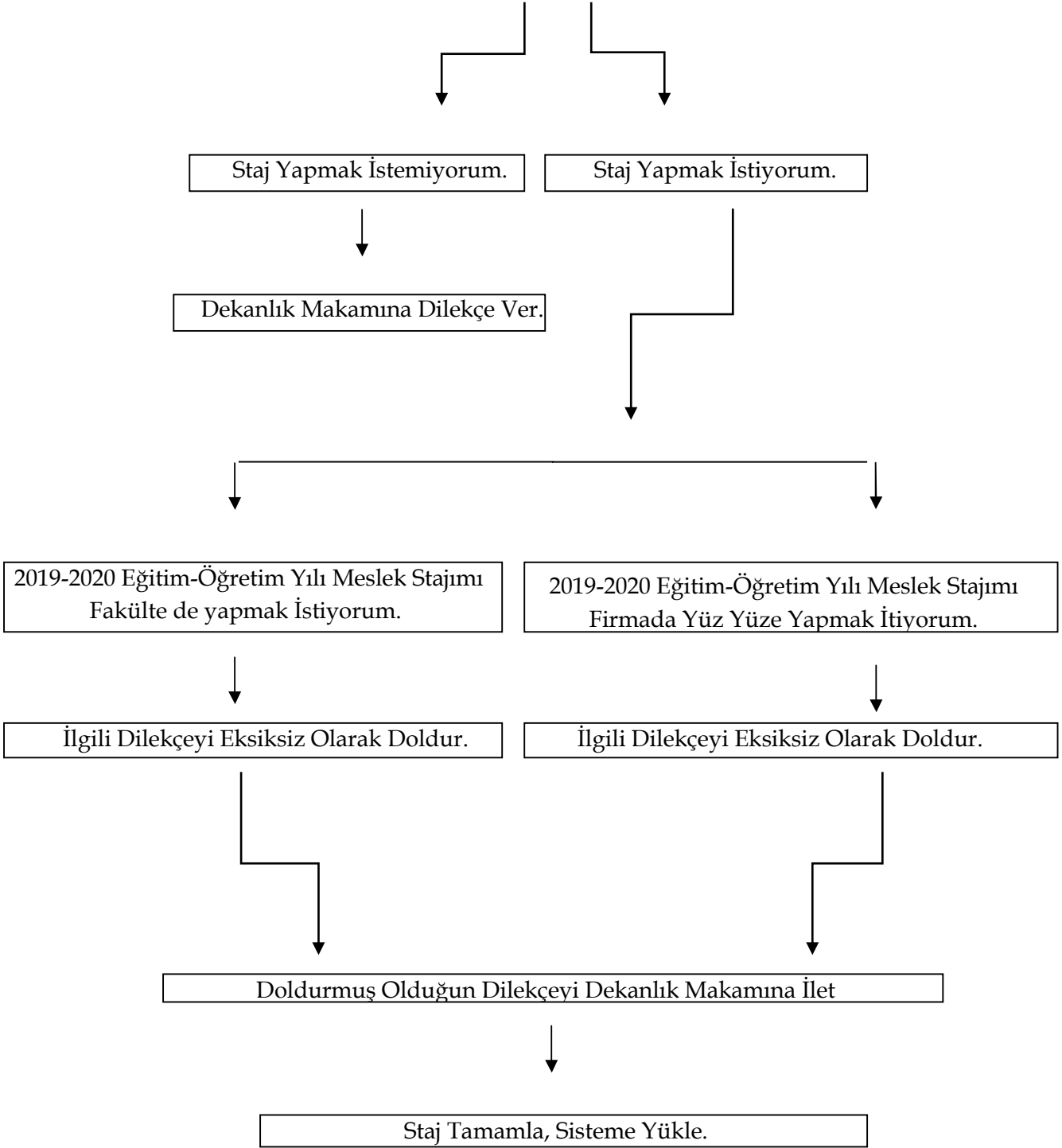


MUĞLA SITKI KOÇMAN ÜNİVERSİTESİ  
TEKNOLOJİ FAKÜLTESİ

STAJ AKIŞ ŞEMASI



1-Öğrencilerin başvuru dilekçelerini ıslak imzalı kopyalarını Posta(Kargo) yolu fakültesi adresine ayrıca işlemleri hızlandırma açısından Fakülte Kurumsal Adresine ([staj.teknoloji@mu.edu.tr](mailto:staj.teknoloji@mu.edu.tr) ve [teknoloji@mu.edu.tr](mailto:teknoloji@mu.edu.tr) ) öğrencilerin kendi [posta.mu.edu.tr](mailto:posta.mu.edu.tr) adresleri üzerinden Word metnini gövde metin üzerine doldurulmuş ve yapıştırılmış olarak göndermeleri gerekmektedir.

2-Firmada staj yapacak öğrencilerin kimlik fotokopileri ve SGK kayıtlarındaki sigorta durumunu bildirmeleri gerekmektedir.

3-Yüzyüze stajlar için staj dosyasına ilişkin evrakların tamamlanması (kurum onayı vb.) tamamlanması gerekmektedir.